

Especificaciones

# cotton's

Espónja neuroquirúrgica punzonada

Claves B005000. Nacional

Claves B005100. Internacional

Claves B005200. Dimensiones especiales.



## Etiqueta Demo Cotton's\* 05 esp.

Descripción en idioma español de clave, dimensiones, contenido, condiciones, lote, caducidad y registros legales del producto.

et B005

Marca: **Cottons** macroporo\*

Clave: B005030 15 x 50 mm.

Contenido: 15 sobres, sobre con 10 esponjas neuroquirúrgicas punzonadas, en condición de esterilización terminal en fuente de R/Gammas

Controles: Lote: B005030100303-02-01, Caducidad: 160318

Registros: SSA 1409C90



Biodiseño México. [www.biodiseño.com.mx](http://www.biodiseño.com.mx) Telfax (01 55) 55642424

## Presentación y contenidos.

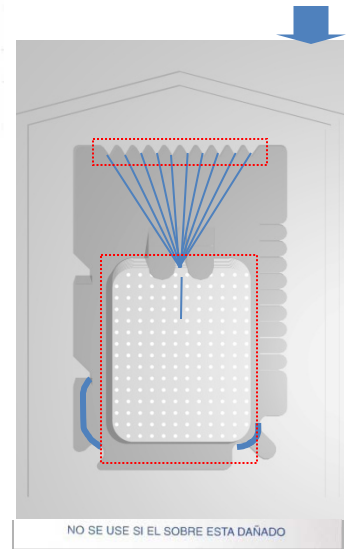


Caja con 15 sobres, sobre con 10 unidades.

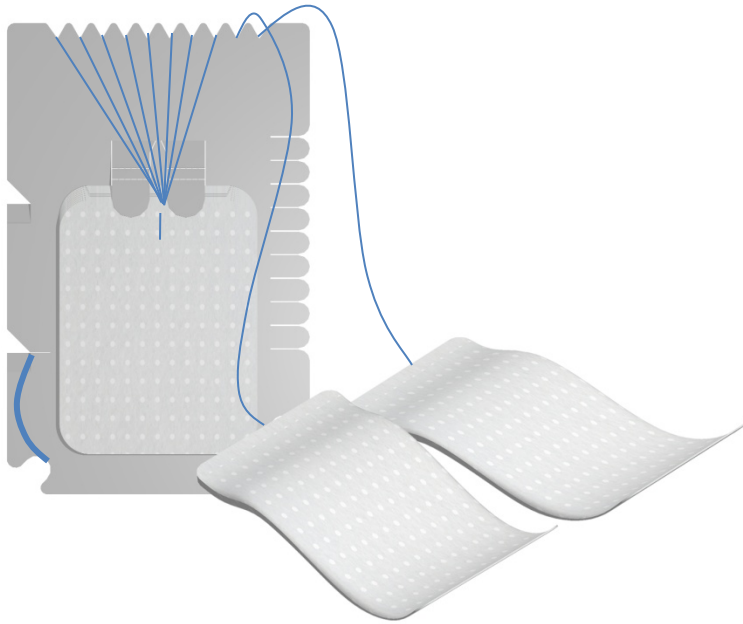


**Carátula**, con indicaciones para dimensiones, recomendaciones de uso, lote y caducidad.

**Tarjeta verificadora** para comprobación visual de contenidos y estado.

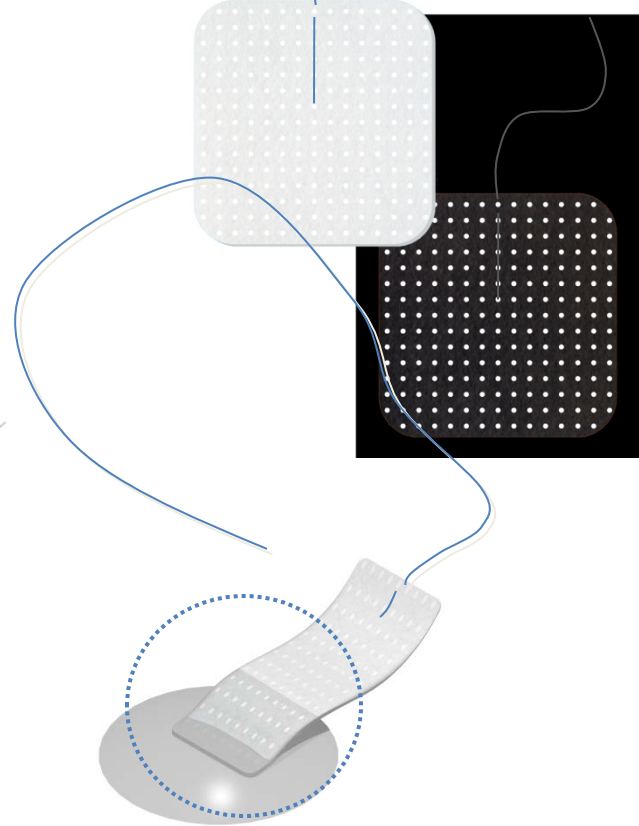


## Características funcionales.



Diseño flexible de alta suavidad con esquinas redondeadas.

Patrón visible a los rayos X



Fibra multidireccional hiperabsorbente

## Propiedades de las fibras.

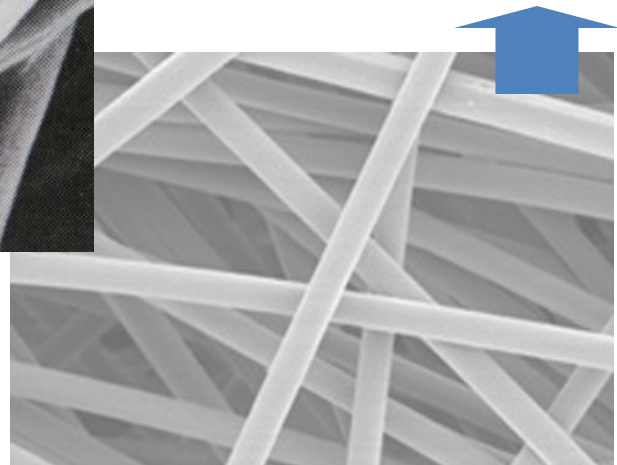


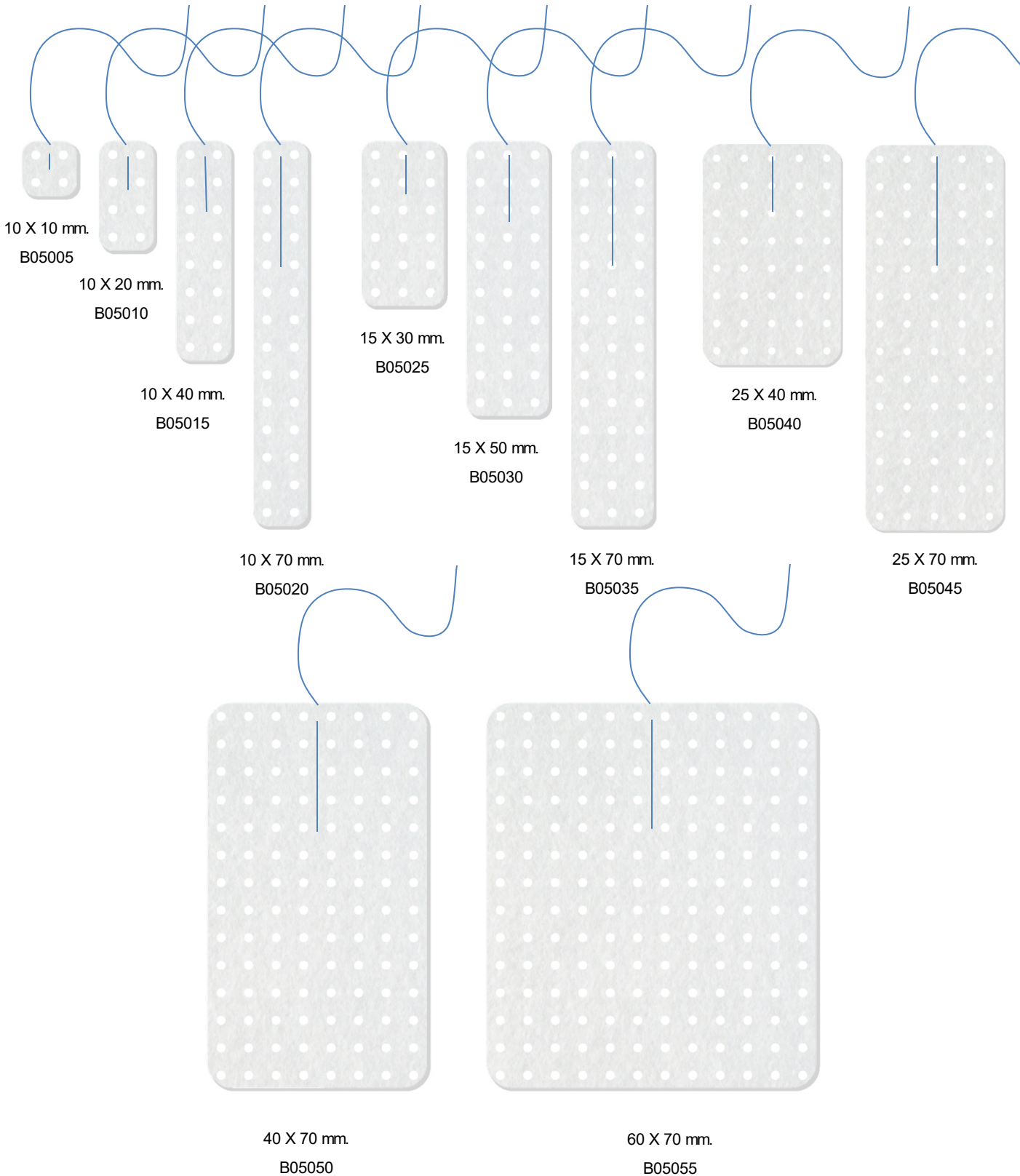
### Fibra de rayón no tejido (Cotton's).

Fibra octagonal, longitud 5 a 7 centímetro, con inclusión en resina de alta absorción, pureza 99%, absorción mínima 600% de su peso, desprendimiento 0.01%, diseño relacionado para fibras mixtas.

### Fibra de poliéster.

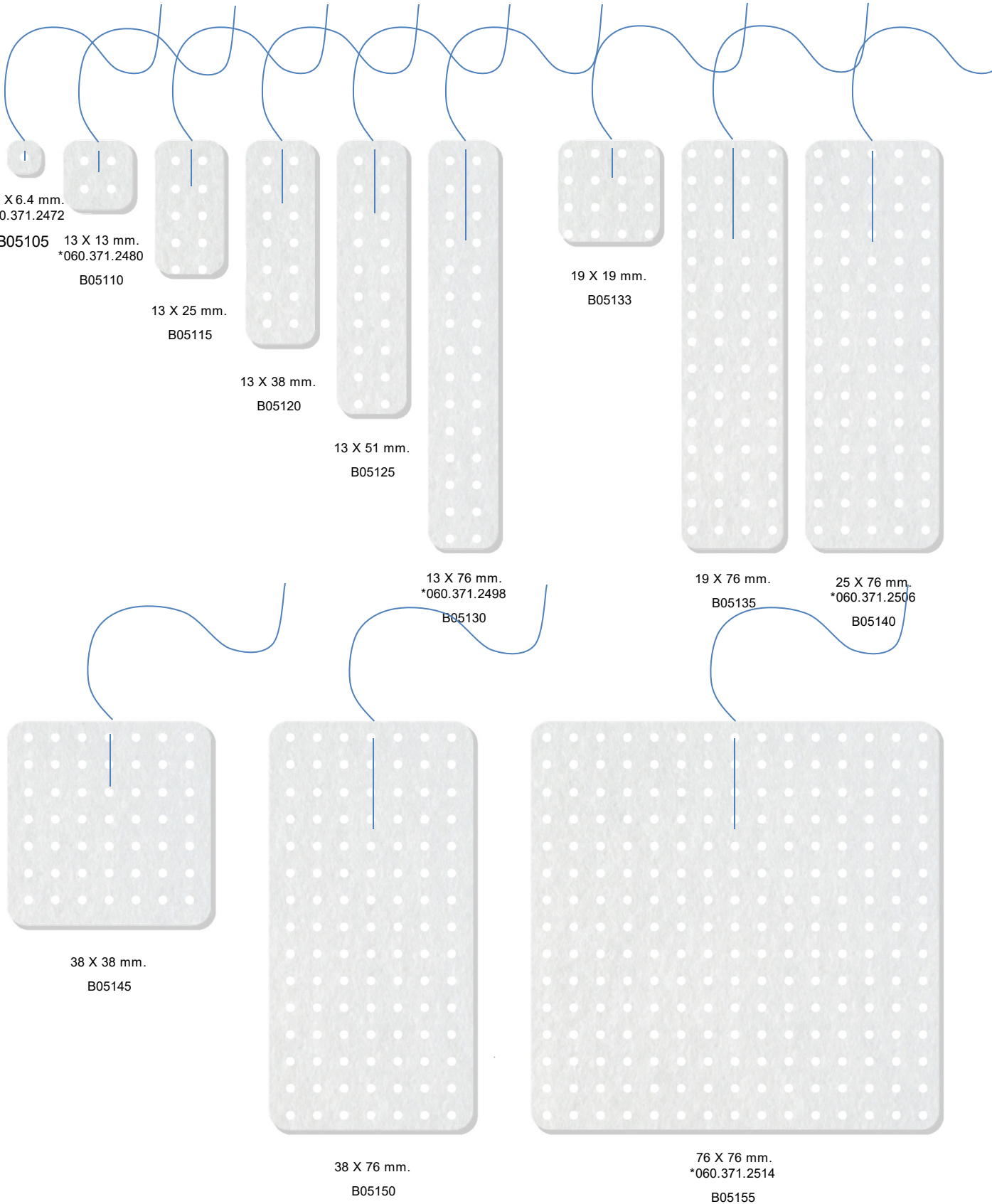
Fibra circular y unidireccional, para soporte de integración al rayón y coherente a su aglomeración por ultra frecuencia, pureza 99%, absorción 0.01% de su peso, desprendimiento 0.01%.





# Claves Internacionales: B005100

\* Clave del Cuadro Básico del IMSS



6.4 X 6.4 mm.  
\*060.371.2472

B05105 13 X 13 mm.  
\*060.371.2480  
B05110

13 X 25 mm.  
B05115

13 X 38 mm.  
B05120

13 X 51 mm.  
B05125

19 X 19 mm.  
B05133

13 X 76 mm.  
\*060.371.2498  
B05130

19 X 76 mm.  
B05135

25 X 76 mm.  
\*060.371.2506  
B05140

38 X 38 mm.  
B05145

38 X 76 mm.  
B05150

76 X 76 mm.  
\*060.371.2514  
B05155